

# TOTOKU

NEW 15型液晶タッチパネルディスプレイ

## CV531PJ

ホワイト: CV531PJ/W、ブラック: CV531PJ/B

NEW 17型液晶タッチパネルディスプレイ

## CV731PJ

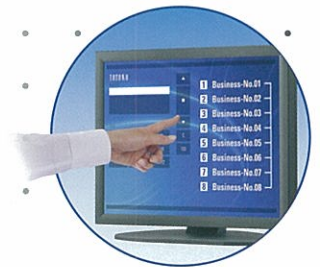
ホワイト: CV731PJ/W、ブラック: CV731PJ/B

15型 17型 アナログ & デジタル 抵抗膜タッチパネル スピーカー 1W×2 3年保証



CV531PJ/W

CV731PJ/W



ブラックモデル

## 長期供給対応

## 産業用15、17インチ 抵抗膜タッチパネルディスプレイ

- 5-Wire方式アナログ抵抗膜タッチパネル搭載
- 高輝度、高コントラストパネルを採用
- タッチ通信 RS232C/USBに対応したコンボモデル
- 対応OS Windows7、Vista、XP、2000
- ホワイト・ブラックモデルをラインナップ
- RoHS指令に対応

# 幅広い用途、設備に対応します



## ■ 解像度の範囲

VGA~SXGA (15"はXGA) まで対応できますので、ブラウン管からの切替が可能です。

## ■ 対応OS

Windows2000~最新Windows7まで対応します。(マルチタッチは非対応)

※MS-DOS、Linuxについては、別途ご相談下さい。

## ■ タッチ通信

RS-232C、USB通信ができるコンボモデルです。



RS-232C (DVI-D) (D-SUB) USB

## ■ サイドコントロールダイヤル

電源とOSDコントロール機能を兼ね備えています。「長押し電源OFF機能」や、正面にSWを設けずサイドボタンにすることで、不容易な操作やイタズラを防止します。



## ■ <フロントロゴマーク無し>モデル

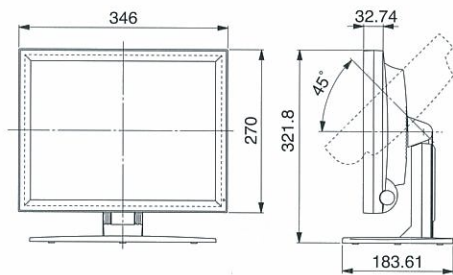
メーカーロゴがフロントベゼルに無いデザインですので様々なロケーションにマッチします。

## ■ 長期安定供給

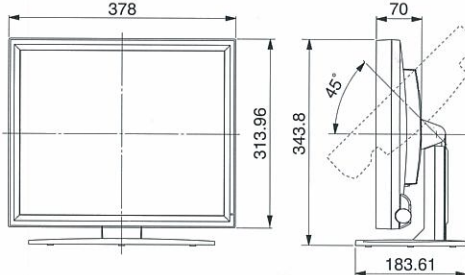
長期に同一形状で供給致しますので、製品切替への心配が無く安心してお使い頂けます。

## ■ 外観図 (mm)

CV531PJ



CV731PJ



## 仕様

モデル名	CV531PJ	CV731PJ
基本仕様	15型、XGA、抵抗膜	17型、SXGA、抵抗膜
バリエーション型番(仕様): JANコード	CV531PJ/W(白): 4996005102657 CV531PJ/B(黒): 4996005102664	CV731PJ/W(白): 4996005102671 CV731PJ/B(黒): 4996005102688
タッチパネル	方式 抵抗膜(5線式)	←
	表面処理 アンチグレア(80%)	←
	通信方式 RS232C/USB	←
液晶パネル	方式 TFTカラー TN方式	←
	画素ピッチ 0.297mm	0.264mm
	表示サイズ 304.128 × 228.096mm	337.920 × 270.336mm
	表示色 1620万色	1677万色
	最大輝度(Typ.) 350cd/m <sup>2</sup>	←
	コントラスト比(typ.) 700 : 1	1000 : 1
	視野角(typ.) 上下130度、左右160度	上下160度、左右170度
走査周波数 (アナログ)	水平 31.4~61kHz	31.4~81.0kHz
	垂直 56~75Hz	56.2~75Hz
	最大解像度 1024×768	1280×1024
映像入力	PC アナログRGB (D-SUB15ピン)	←
	DVI-D (DVI-D24ピン)	←
音声	入力 3.5φステレオミニジャック	←
	出力 1.0W × 2 ステレオスピーカー	←
電源	入力電源 AC100V~240V 50/60Hz	←
	電源は本体内蔵	←
	消費電力 通常時 最大25W	最大38W
	パワーマネジメント動作時 2W以下	2W以下
物理的仕様	質量 約6Kg	約7.4kg
	外形寸法 346(W)×321.8(H)×183.6(D)mm	378(W)×343.8(H)×183.6(D)mm
	スタンド チルト調節機能(0~45°)	←
	VESAマウント 75 × 75mm	100 × 100mm
適合規格	VCCI-B, J-MOSS, RoHS (UL60950-1, CSA C22.2 No.950, FCC-B, LVD/EMC/CE, CCC 取得予定)	
付属品	ACコード(3Pプラグタイプ)、VGAケーブル、RS232Cケーブル、USBケーブル、オーディオケーブル、タッチパネルドライバソフト、取扱説明書、保証書	
保証期間	3年(但し、液晶パネルのバックライト部は除きます)	

(オプション)

## タッチパネル ブラウザソフト Touch Web 7

タッチパネルディスプレイを利用して簡単にインターネットを操作するブラウザソフトです。



**保証期間** 本製品の無償保証期間は3年です。(液晶パネルは1年間の無償保証となります)

### ⚠️ 安全に関するご注意

商品を安全にご使用いただくため、ご使用前に必ず「取扱説明書・安全のために」をよくお読みください。水・埃・湿気・油煙等の多い場所に設置しないでください。火災や故障、感電などの原因となることがあります。

TOTOKUは、環境管理の国際基準であるISO14001と、品質管理の国際基準であるISO9001、ISO13485の認証を取得しています。



# TOTOKU

<http://www.totoku.co.jp/display/>

**TOTOKU 東京特殊電線株式会社 情報機器事業本部営業部**  
〒105-0004 東京都港区新橋六丁目1番11号  
TEL.03-5860-2131 FAX.03-5860-2137  
大阪:06-6352-3541 名古屋:052-771-1161

●Microsoft、Windowsは、米国Microsoft Corporationの米国等における登録商標です。●記載の会社名および商品名は、各社の商標または登録商標です。●仕様および外観は、予告なく変更することがあります。●写真の色は印刷のため実際の色と異なることがありますので、あらかじめご了承ください。●画面はハメコミ合成です。

お問い合わせ、ご用命は下記の販売店へ